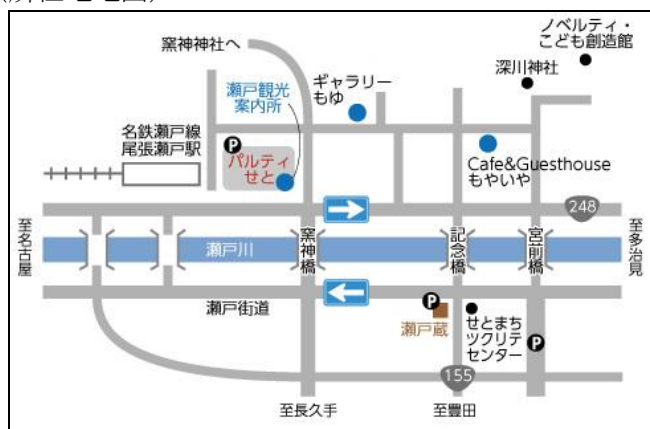


## パーティセと貸物件情報（1階108号）

令和4年3月10日現在の情報

所在地	愛知県瀬戸市栄町45番地 パルティセと1階
最寄り駅	名鉄瀬戸線「尾張瀬戸駅」下車すぐ
位置	1階・区画番号108号
面積	27.80坪
賃貸条件	<p>賃料 月/坪 7,500円 月 229,350円 (税込)</p> <p>共益費 月/坪 2,500円 月 76,450円 (税込)</p> <p><b>計 305,800円 (税込)</b></p> <p>※賃料、敷金は応相談</p> <p>敷金 消費税抜きの月額賃料の10ヶ月分 2,085,000円</p> <p>店舗会費 月額 8,560円 (入会金10,000円)</p> <p>水光熱費 実費</p> <p>契約年数 5年以上から</p>
現況	令和4年3月末まで、学校事務所が入居
駐車場	<p>パーティセと地下1・2階に市営駐車場がある。</p> <p>台数：97台</p> <p>料金：最初の1時間無料、その後1時間毎100円</p> <p>※1日230台の利用実績あり（コロナ禍の前は460台）。</p> <p>※1枚100円の回数券が11枚綴りとなったものを、3階パーティセと市民交流センターの受付にて、1,000円で販売している。</p>
その他	<ul style="list-style-type: none"> <li>・定休日営業時間の制約なし</li> <li>・24時間常駐警備員による警備及びセコムによる機械警備</li> </ul>

(所在地地図)



<パーティセとへのアクセス>

電車の場合：名古屋駅から約50分

⇒詳細はこちら <http://www.partisetto.co.jp/>

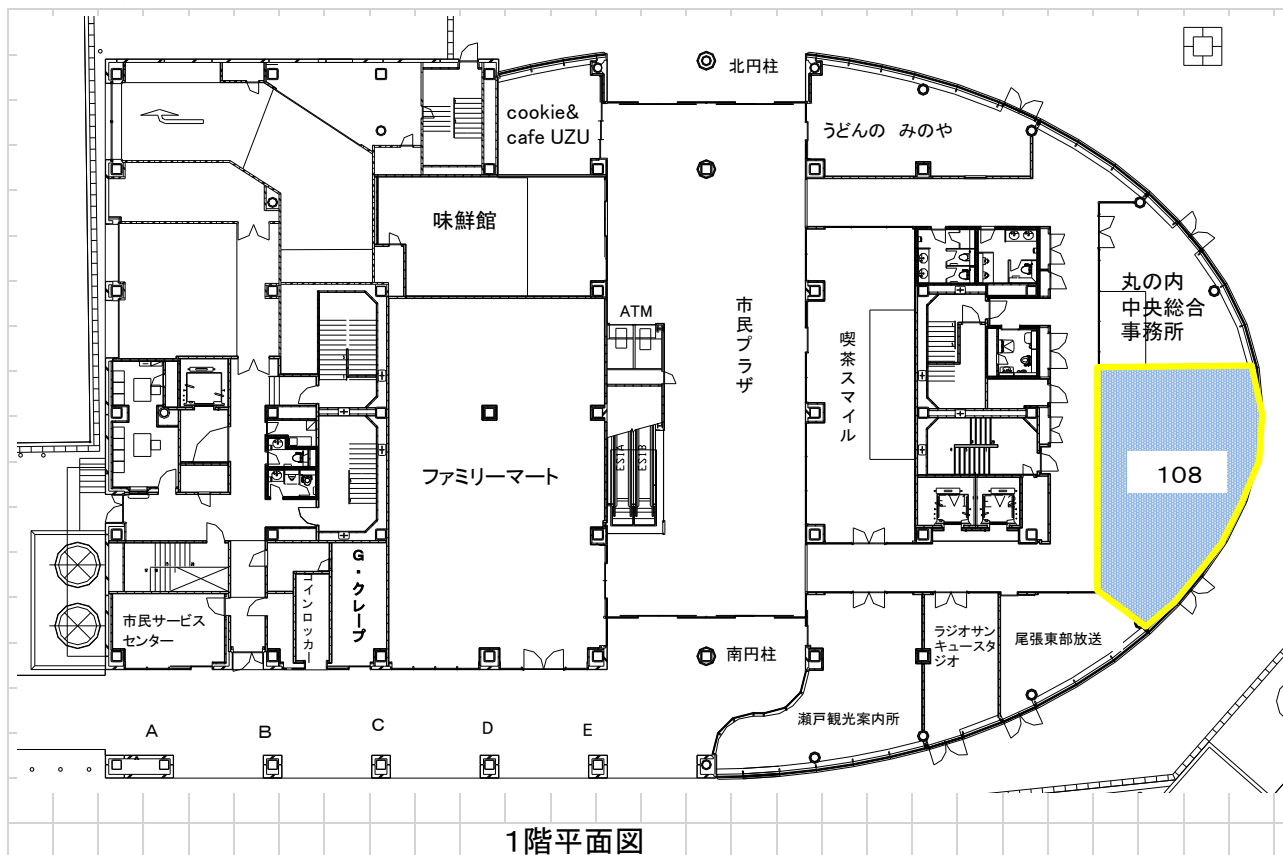
(パーティセと概観写真)



パーティセとは、尾張瀬戸駅地区第二種市街地再開発事業によって建設され、瀬戸市をはじめ7名の区分所有ビルである。

やきものまち瀬戸のエントランスゲートとして、名鉄瀬戸線「尾張瀬戸駅」前に平成17年2月19日にオープン。1・2・6階が商業施設、3～5階が公共施設、地下1・2階が市営駐車場という複合施設となっており、市民活動の拠点として、瀬戸を訪れる人たちのランドマークや憩いの場として、皆が集う魅力的な空間として利用されている。

(物件の位置詳細)



(現在の物件写真)

